

ASEOS PÚBLICOS

Carpintería exterior e interior

- 2 unidades de puertas en aluminio, con zócalo intermedio, lacado blanco de medidas 800 x 2090 mm para la entrada del módulo de los sanitarios.
- 1 unidad de puerta en aluminio, con zócalo intermedio, lacado blanco de medidas 1000 x 2090 mm para la entrada del módulo del sanitario adaptado a minusválidos.

Instalación sanitaria

Compuesta por:

- 3 unidades de inodoro en cerámica con tanque bajo tipo Roca o similar.
- 3 unidades de lavamanos cerámico con pedestal también en cerámica tipo Roca o similar

Electricidad

Realizada en manguera flexible tipo RV-K 0,6 1/KV, esta va oculta en falso techo y remates interiores de columnas.

Cuadro eléctrico formado por:

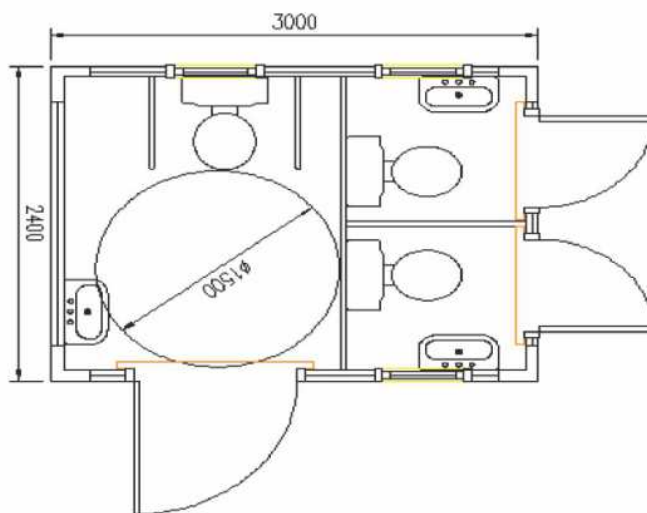
- Interruptor de corte general.
- Interruptor diferencial de 30 mA para circuitos de fuerza y para alumbrado. Todos los circuitos de fuerza están conectados a tierra.
- Interruptores magneto-térmicos para cada circuito.

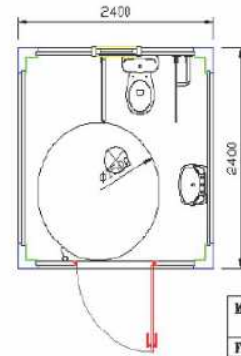
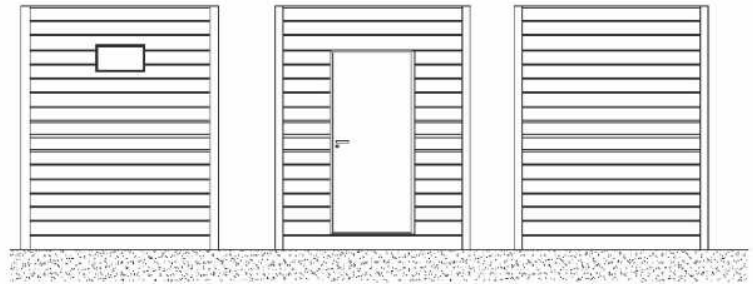
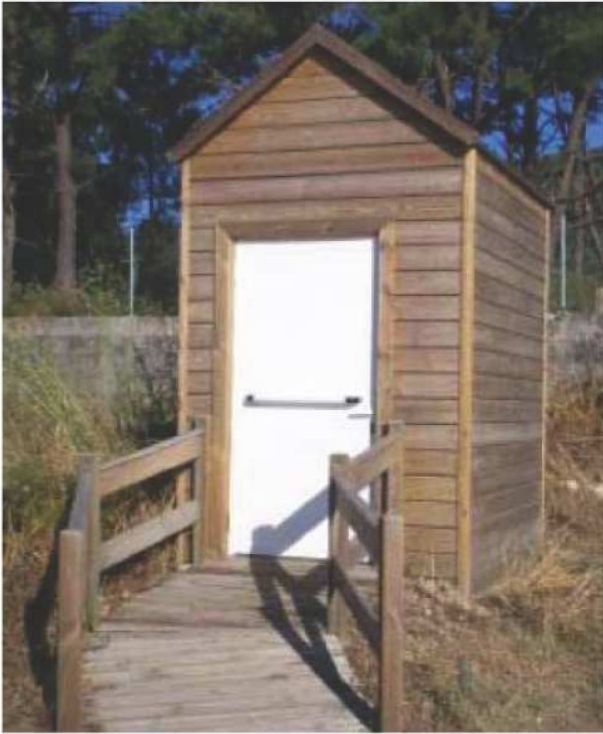
Fontanería

La instalación en superficie y bajo suelo con tubería poli butileno con entronques rápidos. Diámetros para aguas limpias y diámetro de 90 para los desagües de aguas residuales.

Forrado exterior

Forrado exterior en madera de pino tratada en autoclave, con sales de azufre, nivel 4. Tablones machihembrados, pico de loro y cepillados exteriores o madera tropical de precio similar.





MODULO:	MODULO AISLADO MINUSVALIDOS
	2400X2400X2680 mm
FECHA:	22/09/16
CLIENTE:	



Madera Cumaru



Madera de pino tratada en autoclave

CONSTRUCCIONES MODULARES



Aseos urbanos



Kioscos - Cafeterías



Oficinas – Puntos de información turística



Casetas vigilancia - Observación



Construcciones especiales



Oficinas modulares



Kioscos



Venta tickets - Información



Puestos de socorrismo – Atención turística

MOBILIARIO PLAYAS

Duchas y lavapiés



Ducha Torre A



Ducha Torre B



Ducha Torre C



Ducha Torre V



Ducha V con Lavapiés